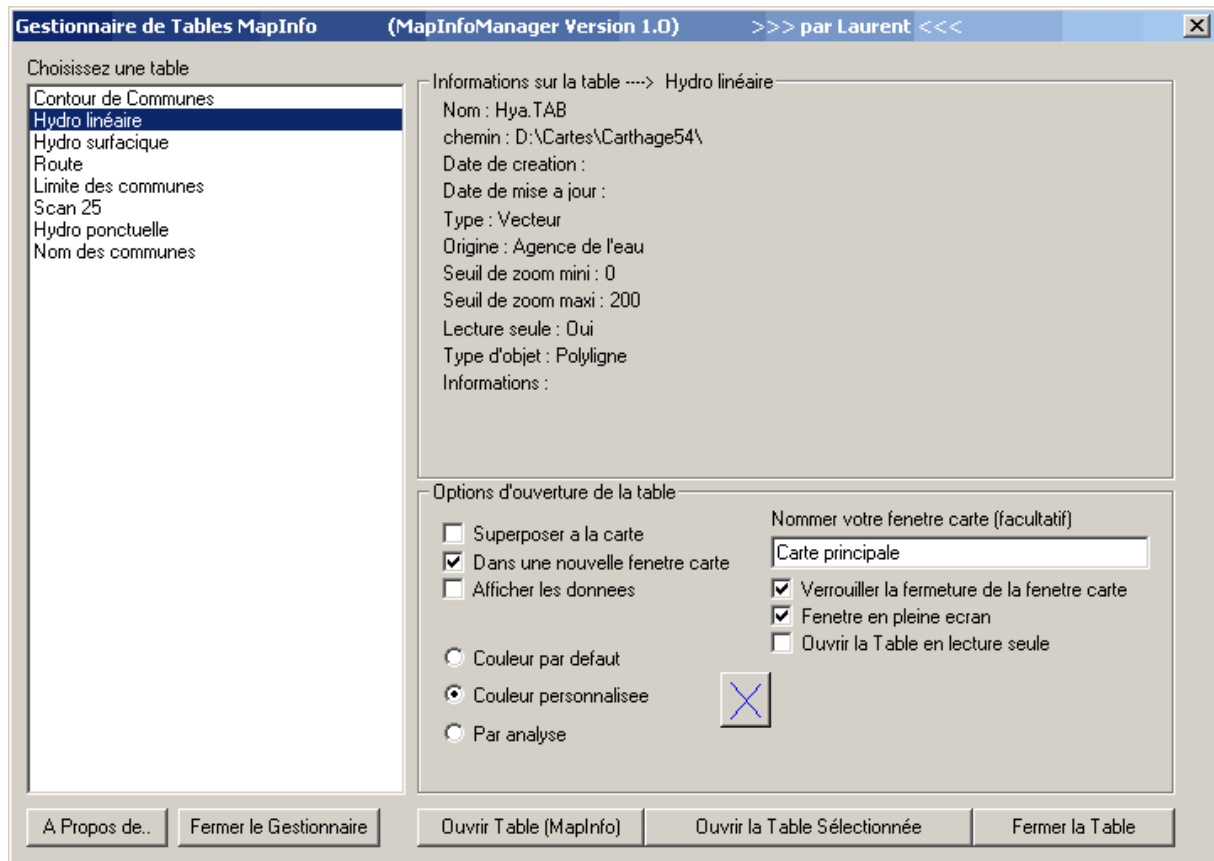


MapInfoManager

Module Utilisateur

Dans le menu fichier des menus supplémentaires, dont le « Gestionnaire de Table » Ctrl T



A partir de la liste des libellés des tables sur la gauche, l'utilisateur choisit une table. Dans un premier temps il peut consulter les informations de cette table.

- ?? Son nom physique (celui qui apparaîtra dans le contrôle des couche)
- ?? Son chemin de stockage
- ?? La date de création de la table
- ?? La date de dernière mise à jour
- ?? Le type de table
- ?? L'origine de la table
- ?? Ces seuils de visualisation
- ?? Si la table est en lecture seule
- ?? Le type d'objet stocké dans la table
- ?? Un commentaire

Nota : Le nom de la table est en fait un libelle qui remplace le nom physique de la table, souvent pas très clair.

Avec le bouton « *Ouvrir la table sélectionnée* » et en précisant des options, la table va s'ouvrir.
Les options d'ouverture :

?? Superposer à la carte

Si une carte est déjà affichée, la couche s'ajoutera au contrôle des couches de celle-ci

?? Dans une nouvelle fenêtre carte

La couche est ouverte, seule, dans une nouvelle fenêtre carte.

?? Afficher les données

La fenêtre données de la table est affichée

Ces trois options peuvent se combiner.

Les options d'affichage :

?? Couleur par défaut

C'est la couleur de la table qui est affichée

?? Couleur personnalisée

Vous pouvez choisir une couleur directement avec un des boutons qui s'affichent à droite

?? Par analyse

Si une analyse thématique a été préparée par l'administrateur, vous pouvez l'afficher.

Les options en plus

?? Nommer votre fenêtre carte

Vous pouvez donner un nom à la nouvelle fenêtre carte, pour simplifier la gestion des fenêtres.

?? Verrouiller la fermeture de la fenêtre carte

Vous pouvez enlever le bouton de fermeture de la nouvelle fenêtre carte, pour éviter de la fermer accidentellement.

?? Fenêtre en pleine écran

A l'ouverture de la nouvelle fenêtre, elle s'ouvre directement en taille maximale à l'écran

?? Ouvrir la table en lecture seule

Pour des raisons de sécurité, vous pouvez vous obliger à travailler avec des tables non modifiables. Si la table a déjà été mise en lecture seule par l'administrateur, cette option n'a aucun effet.

Vous pouvez aussi fermer une table précédemment ouverte « *Fermer la Table* »

Et utilisez l'ouverture de table standard de MapInfo « *Ouvrir Table (MapInfo)* »